

CWseq[®] mRNA 文库构建解决方案

产品简介

CWseq[®] mRNA文库构建解决方案, 此方案操作步骤简洁, 可在4小时内获取普通mRNA文库或链特异性mRNA文库。首先CWseq[®] mRNA捕获试剂盒通过偶联Oligo d(T)的顺磁性微球与带polyA尾的mRNA结合, 从纯化后的总RNA中有效分离mRNA, 再搭配CWseq[®] mRNA文库构建试剂盒构建高丰度基因文库, 即使是低起始量样本, 也可实现卓越的检测灵敏度。

应用方向

基因表达分析; 融合基因检测; 可变剪切分析; 目标转录组分析; 单核苷酸变异分析等。

产品优势



操作简单

从mRNA捕获到mRNA文库构建完成, 整个流程仅需**4小时左右**;



性能优异

文库构建起始量范围广, **低起始量样本** (2.5ng) 建库可得高丰度基因文库并提高基因检测灵敏度;



核心原料

使用专门为RNA测序设计的一款**新型逆转录酶**进行文库构建, 提高成功率并改善文库质量。

性能展示

制备高质量文库

将提取后的总RNA，按一定比例稀释后分别使用2.5ng、10ng和1ug进行康为世纪、竞品A和竞品B的mRNA文库构建，数据分析结果如下：

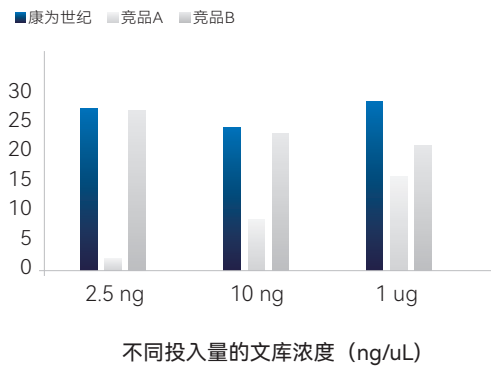


图1 不同起始量的模板样本使用不同品牌建库后的文库浓度

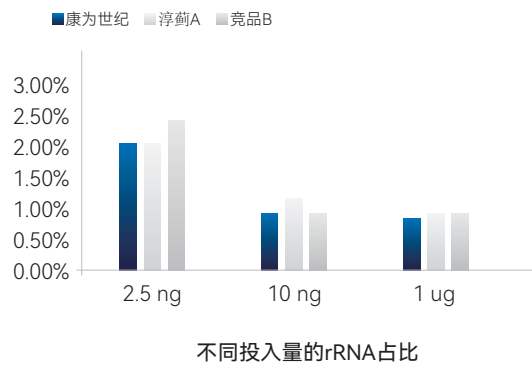


图2 不同起始量的模板样本使用不同品牌建库后的rRNA占比数据

通过以上数据，结果表明：无论是哪个起始量，与竞品相比，康为世纪的mRNA文库构建解决方案文库产量更高，rRNA残留更低，能有效提高文库构建成功率并获得更高的文库质量。

基因检出数目多

文库构建成功率受起始量影响，因此低起始量RNA文库构建的研究有较大难度。康为世纪mRNA文库构建解决方案适用于低起始量样本的研究，产出文库mRNA占比更高，可提高基因的检出率，结果如下所示：

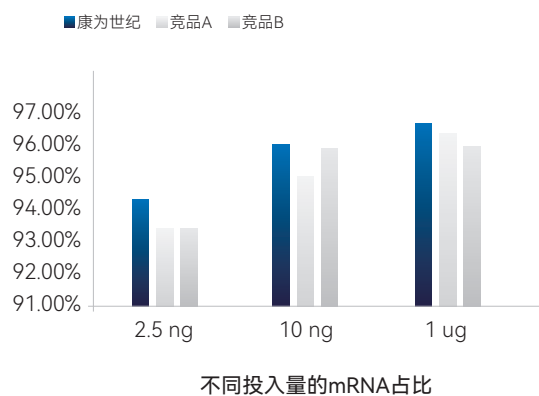


图3 不同起始量的模板样本使用不同品牌建库后的mRNA占比数据

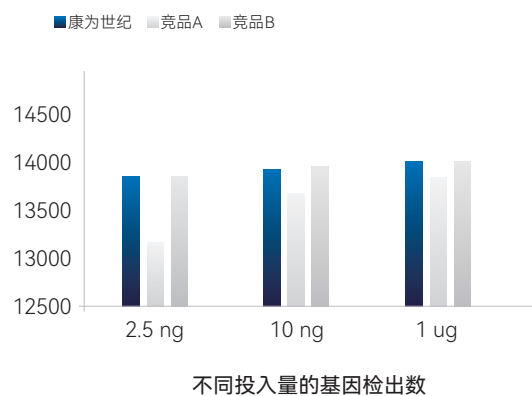


图4 不同起始量的模板样本使用不同品牌建库后的基因检出数目

通过以上数据，结果表明：与竞品相比，在相同的模板投入量情况下，康为世纪mRNA文库构建解决方案提高了低起始量样本文库丰度及基因检出率，可以检测到更多的专属基因（至少有5条特有的测序数据）。

基因覆盖度全面

转录本的均一性覆盖对于选择性剪接、异构体分析等至关重要。康为世纪mRNA解决方案对于不同起始量样本均可提供均一性的文库，且利用特定的文库扩增酶可改善高GC区的覆盖均一性，结果如下：

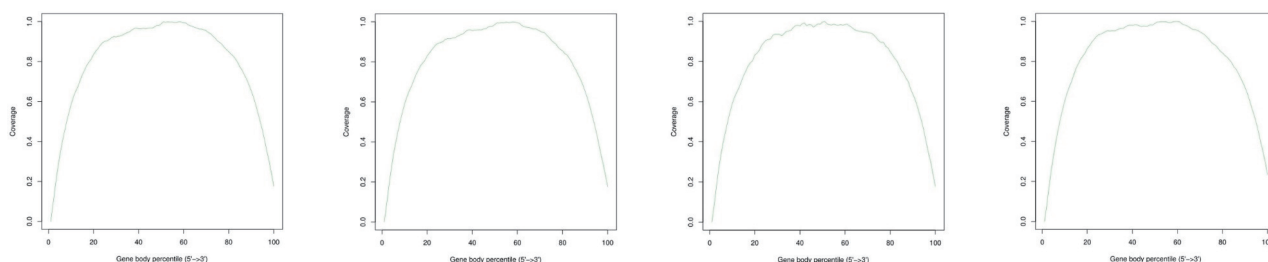


图5 使用康为世纪mRNA建库解决方案建库后部分样本的数据均一性

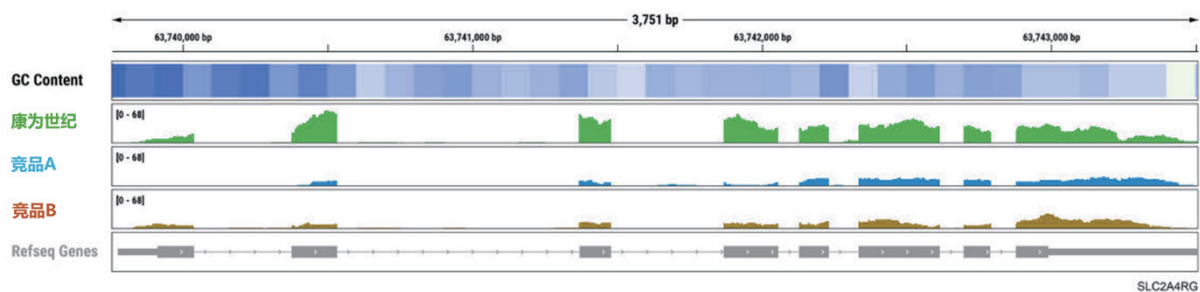


图6 不同品牌的mRNA解决方案对SLC2A4RG的覆盖度

通过以上数据，结果表明：康为世纪mRNA解决方案对于不同样本均可从5'到3'端有很好的覆盖度，且使用不同品牌mRNA解决方案分别进行RNA文库构建和测序后，与竞品相比，康为世纪mRNA解决方案可以实现SLC2A4RG基因更大范围覆盖，包括高GC区域。

产品信息

产品名称	目录号	规格
CWseq® mRNA Capture Kit 2.0	CW3090S	24rxns
	CW3090M	96rxns
CWseq® Universal RNA-seq Library Prep Kit 2.0	CW3094S	24rxns
	CW3094M	96rxns

官方商城注册送积分

步骤1 关注公众号

“康为世纪生物”公众号



步骤2 官网进入商城

点击左下角“官网”



步骤3 点击我的

点击右下角“我的”



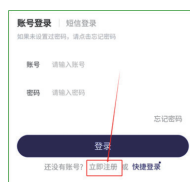
步骤4 点击头像

点击左上角头像，跳出登录界面



步骤5 注册账号

自动弹出登录界面
点击“立即注册”填写信息



步骤6 注册成功享积分

注册成功立享1000积分



步骤7 点击积分商城

登录后点击右下角“我的”
进入“积分商城”



步骤8 积分及兑换

“积分商城”可查看
积分及兑换



4006-222-360 (免费电话)
service@cwbiotech.com
www.cwbio.com



让每一个生命健康有为
上海证券交易所上市公司 (688426.SH)