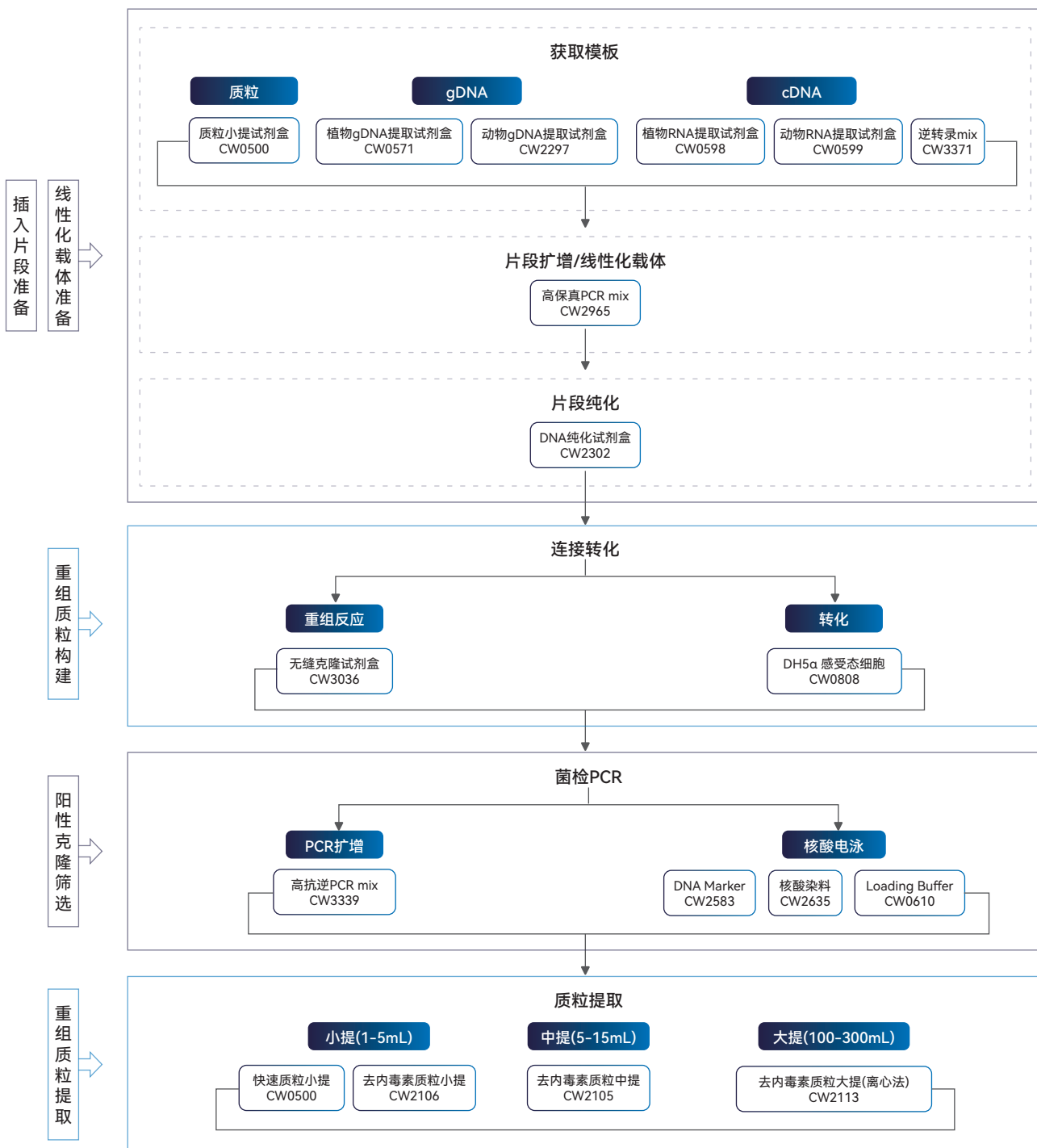




分子克隆 完整解决方案

分子克隆完整解决方案

分子克隆技术是指在体外用重组技术将特定的基因插入载体分子中，得到重组分子，然后将重组分子导入到宿主细胞中，实现目的基因的大量复制或表达的过程。如下图所示，康为世纪可提供分子克隆全流程所需试剂。



2×Super Pfx Master Mix (#CW2965)

高保真酶预混液

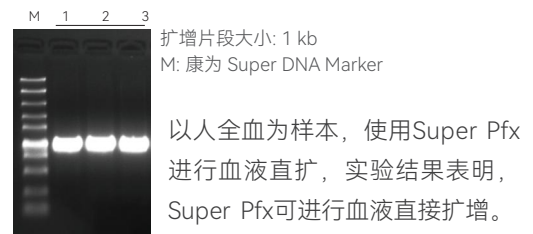
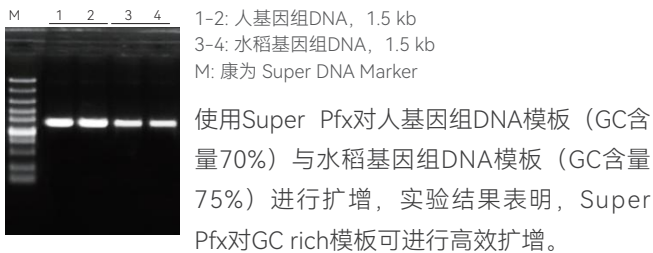
产品特点

- 高速PCR:** 扩增1 kb以下的目的片段时，延伸时间可设为10 sec。扩增1-10 kb的目的片段时，延伸时间可设为20-30 sec/kb。相比以往试剂可大幅度缩短PCR的反应时间。
- 高保真性:** 保真性约为Taq DNA polymerase的100倍，长目的片段也可以快速且高保真地扩增。
- 操作简便:** 本试剂中包含所有除引物、模板以外的PCR组分，便于操作的同时也提高了实验结果的重现性。另外，2×Super Pfx aster Mix (Dye) (#CW2969)中含有Loading Dye，反应结束后，可直接进行凝胶电泳分析。

实验案例

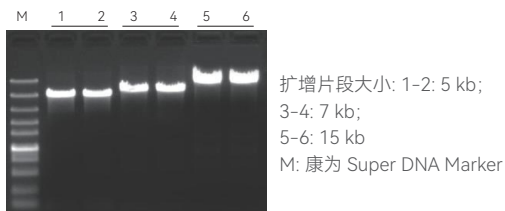
扩增能力强

凭借强大的酶促能力，Super Pfx可从容应对高GC含量模板、粗提物模板等各种复杂模板，实现高产量扩增。



扩增片段长

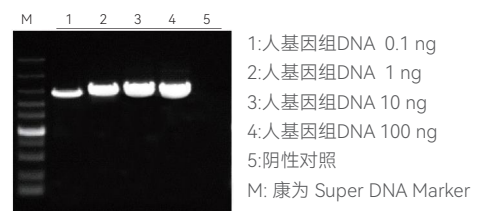
由于持续合成能力高，错配率低，Super Pfx非常适合高产量和高特异性地扩增长片段。



以大肠杆菌基因组DNA模板，用Super Pfx分别扩增5 kb、7 kb、15 kb的片段。实验结果表明，Super Pfx可高效扩增长达15 kb的基因组DNA片段。

灵敏度高

以人基因组DNA为模板，进行10倍梯度稀释，检测Super Pfx的扩增灵敏度。



实验结果表明：Super Pfx扩增人基因组DNA，灵敏度可达0.1 ng。

Ultra-Universal One Step Seamless Cloning Mix (#CW3036)

一步法快速无缝克隆试剂盒

产品特点

快速连接1-5个片段：1-3个片段的连接仅需5-15 min，超过3个片段的连接可以延长至30 min。

操作简便：不受酶切位点的限制，可在任意位点进行克隆，不受平/粘末端的限制。

无缝连接：插入点不会引入不需要的碱基序列。

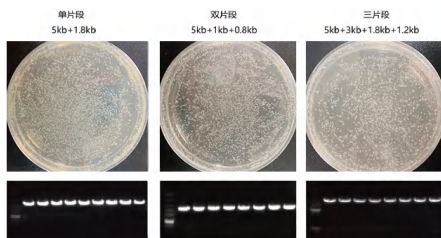
高效、准确：克隆阳性率高达95%以上。

实验案例

如下实验均使用CW3036进行重组反应，CW0808感受态细胞进行转化，CW3339 PCR mix进行菌落PCR。

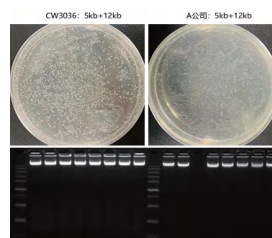
兼容单片段和多片段连接，阳性率高

使用CW3036，分别连接5 kb载体和1个，2个，3个不同片段，均能获得很好的克隆效果，长斑情况良好，阳性率高达100%。



长片段克隆效果好

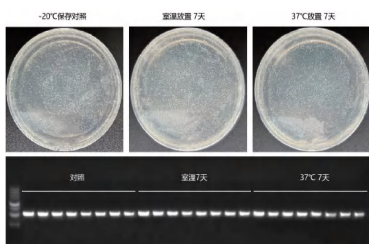
分别使用A公司同类产品和CW3036连接5 kb载体和12kb片段，CW3036长斑更多，阳性率100%。



稳定性好

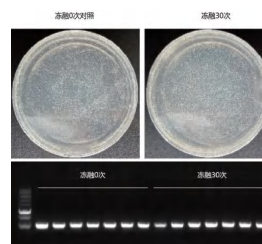
热稳定性测试：

将CW3036在室温或37°C放置7天，克隆效果不受影响。



冻融稳定性测试：

CW3036反复冻融30次，克隆效果不变。



分子克隆相关产品信息

类别	目录号	产品名称	规格	特点
植物gDNA提取	CW0571S	FastClean Plant Genomic DNA Kit	50 preps	<ul style="list-style-type: none"> • 普通植物、多糖多酚植物提取效果均佳 • 安全无毒：无需酚氯仿抽提 • 升级版，得率更高
	CW0571M		200 preps	
动物gDNA提取	CW2297S	Bacteria /Blood /Cell /Tissue Genomic DNA Kit	50 preps	<ul style="list-style-type: none"> • 动物组织、细胞、血液、细菌样本通用 • 安全无毒：无需酚氯仿抽提
	CW2297M		200 preps	
植物RNA提取	CW0598S	RNApure Fast Plant Kit	50 preps	<ul style="list-style-type: none"> • 无需酚氯仿、β-巯基乙醇和DTT等有毒试剂 • 快速简便：仅需10 min • 兼容普通植物、多糖多酚植物、真菌样本 • 有效去除gDNA污染
动物RNA提取	CW0599S	RNApure Fast Tissue&Cell Kit	50 preps	<ul style="list-style-type: none"> • 无需酚氯仿、β-巯基乙醇和DTT等有毒试剂 • 快速简便：仅需7 min • 有效去除gDNA污染
逆转录试剂盒	CW3371M	HiFiScript All-in-one RT Master Mix for qPCR	100 rxns	<ul style="list-style-type: none"> • 可去除基因组 • 一步法操作，仅需15 min
高保真PCR	CW2965M	2×Super Pfx Master Mix	5 mL	<ul style="list-style-type: none"> • 保真度高，是Taq酶的100倍
DNA纯化回收	CW2302M	Gel Extraction Kit	200 preps	<ul style="list-style-type: none"> • 回收率可达80%
无缝克隆	CW3036M	Ultra-Universal One Step Seamless Cloning Mix	50 rxns	<ul style="list-style-type: none"> • 可同时连接1-5个片段 • 反应时间5-30 min • 阳性率高
感受态细胞	CW0808S	DH5 α Competent Cell	10 tubes	<ul style="list-style-type: none"> • 适用性广
	CW0808H		80 tubes	
阳性克隆鉴定PCR	CW3339M	2×HiAmp PCR Master Mix (Dye)	5 mL	<ul style="list-style-type: none"> • 热启动酶，特异性好 • 保真度高，是Taq酶的52倍 • 抗逆性好，兼容粗提模板
核酸电泳	CW2583S	Super DNA Marker	100 preps	<ul style="list-style-type: none"> • 条带大小为100-10000 bp，通用性强
	CW2583M		500 preps	
核酸电泳	CW2635S	SuperStain (10,000×in Water)	500 μ L	<ul style="list-style-type: none"> • 安全无毒、高灵敏
核酸电泳	CW0610S	6×DNA Loading Buffer	10 mL	<ul style="list-style-type: none"> • 性能稳定
质粒小提	CW0500M	PurePlasmid Mini Kit	200 preps	<ul style="list-style-type: none"> • 适用1-5 mL菌液 • 高纯度，操作简便，仅需15 min • 得率可达30 μg
质粒小提	CW2106S	EndoFree Plasmid Mini Kit	50 preps	<ul style="list-style-type: none"> • 适用1-5 mL菌液 • 去内毒素 • 得率可达40 μg
质粒中提	CW2105S	EndoFree Plasmid Midi Kit	50 preps	<ul style="list-style-type: none"> • 适用5-15 mL菌液 • 去内毒素 • 得率可达100 μg
质粒大提	CW2113M	GoldHi EndoFree Plasmid Maxi Kit (Plus)	10 preps	<ul style="list-style-type: none"> • 适用100-300 mL菌液 • 去内毒素buffer ER和Endo Remover FQ 双重去除内毒素 • 得率可超2 mg

官方商城注册送积分

步骤1 关注公众号

“康为世纪生物”公众号



步骤2 官网进入商城

点击左下角“官网”



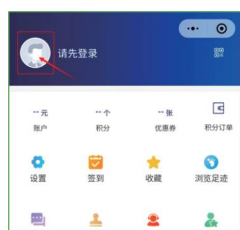
步骤3 点击我的

点击右下角“我的”



步骤4 点击头像

点击左上角头像，跳出登录界面



步骤5 注册账号

自动弹出登录界面
点击“立即注册”填写信息



步骤6 注册成功享积分

注册成功立享1000积分



江苏康为世纪生物科技股份有限公司
4006-222-360 (免费电话)
service@cwbiotech.com
www.cwbio.com