

# 血液RNA保存管



- 血液肿瘤检测
- 病毒感染检测
- 遗传罕见病诊断

血液是一种含有巨大信息量、易获取且具备微创性的样本类型，通常用于诊断目的和临床研究，以研究病理、生理状况及疗法的影响。在脊椎动物中，外周血一直被认为是**侵害性较小、较有价值的RNA来源**。

## 产品特点

- 保存方便：**可在常温下直接采集血液样本，保护样本中的RNA不被降解。
- 负压取样：**对保存管抽真空处理，全程取样不接触血液样本，安全快速。
- 提取简单：**保存管保存的血液可匹配下游多种方式的RNA提取，例如Trizol法，离心柱法，磁珠自动化提取等方法。

## 实验验证

### 片段完整

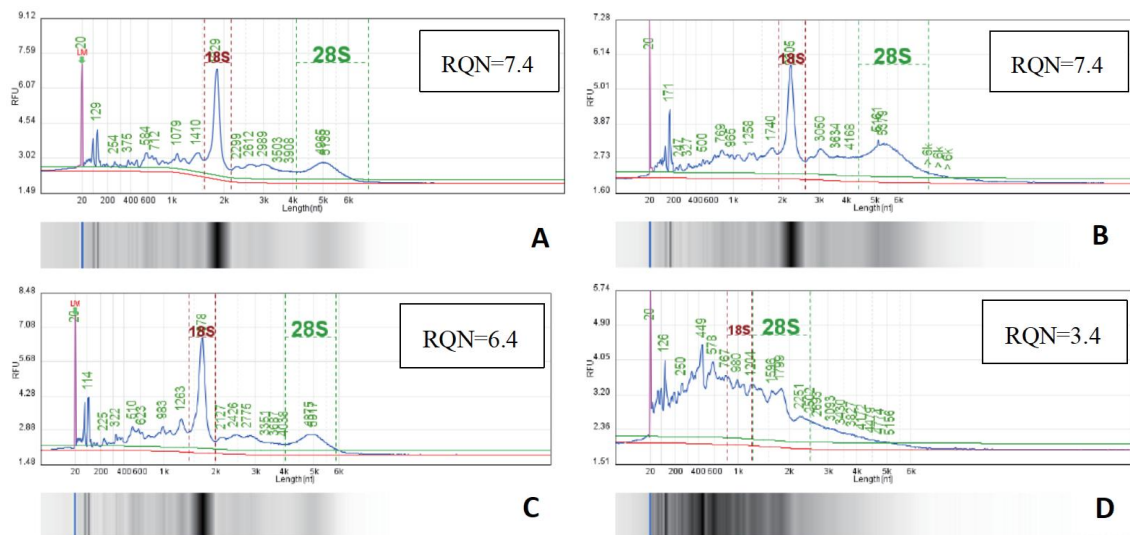
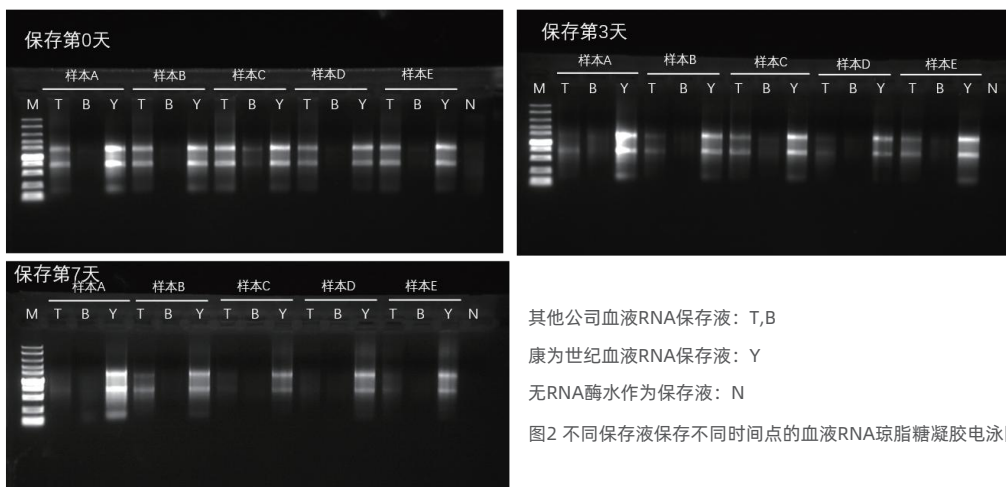


图1 Qseq生物分析RNA结果图

A: Cwbio血液RNA保存管，常温保存4天； B: 其他厂商血液RNA保存管，常温保存4天；  
 C: Cwbio血液RNA保存管，常温保存7天； D: 其他厂商血液RNA保存管，常温保存7天。  
 ps: RQN=RNA Quality Number

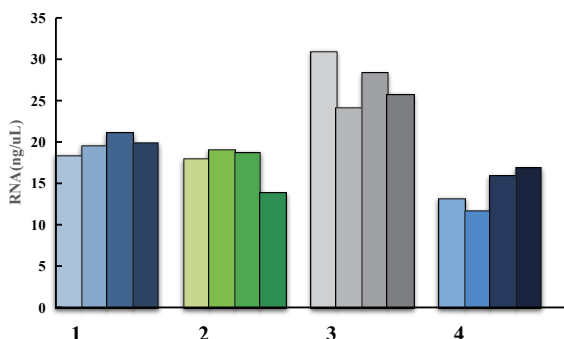
实验结果表明：Cwbio血液RNA保存管，常温保存第4天和第7天RQN值几乎相近，且高于其他厂商血液RNA保存管，表明Cwbio血液RNA保存管中RNA完整性得以保持。

## 条带清晰



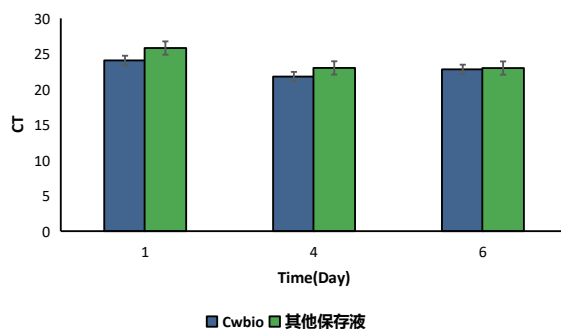
实验结果表明：全血样本用Cwbio血液RNA保存管，在常温下可保存RNA7天，且保存RNA效果优于其他厂商血液RNA保存管。

## 可重复性佳



实验结果表明：使用Nano Drop分光光度计对RNA进行定量。来自同一名志愿者血液样本之间的RNA产量变异系数3.2%-9.5%。

## 基因表达量稳定



实验结果表明：常温条件下，用Cwbio保存液和其他保存液同时保存人的血液，通过实时RT-PCR分析人源A基因，该基因表达在Cwbio保存液保存的样本中保持稳定。

## 相关产品信息

### 目录号

CW2691S

CW2691M

### 产品名称

Blood RNA Storage Tube (PET, 5 mL)

Blood RNA Storage Tube (PET, 5 mL)

### 规格

5 tubes

50 tubes



4006-222-360 (免费电话)  
service@cwbiotech.com  
www.cwbio.com

**CWBIO**  
康为世纪

让每一个生命健康有为  
上海证券交易所上市公司 (688426.SH)