

# Target, 百千重 扩增界天花板

## 产品简介

SuperPro Multiplex PCR Mix适用于多重PCR实验，以热启动多重PCR扩增酶搭配特异性扩增缓冲液，能够实现一个试管内同时扩增多个靶标，可用于数百重及上千重扩增子的富集。本产品在各种引物和模板浓度范围下，能实现高特异性多重PCR反应，扩增灵敏度可达0.1ng。此外，SuperPro Multiplex PCR Mix可兼容宽泛的模板GC含量、引物Tm值和多种PCR扩增抑制剂等，无需额外优化，特别适用于珍贵样本以及血清、血浆等未纯化样本的检测。

## 产品特点

- **高效多重、精准特异**：检测重数宽广，兼容几十~上千重引物池，同时具备高特异性。
- **优秀的扩增均衡性**：兼容GC含量在25%-75%的多重基因扩增。
- **超高灵敏度**：扩增下限可达0.1ng，特殊应用场景灵敏度甚至可达0.03125ng。
- **可靠耐受性**：对多种PCR抑制剂具有高度耐受性，可直接对血液、血清等复杂样本进行扩增。

## 产品性能

### 高效多重、精准特异

实验设计1：以人基因组DNA为模板，使用康为世纪SuperPro Multiplex PCR Mix扩增287 bp、1197bp和2286bp三个长度差异较大的目的片段，数据如下：

**实验结果表明**：在多重PCR反应中，康为世纪SuperPro Multiplex PCR Mix能够特异性且高效的扩增出各种长度的目的片段。

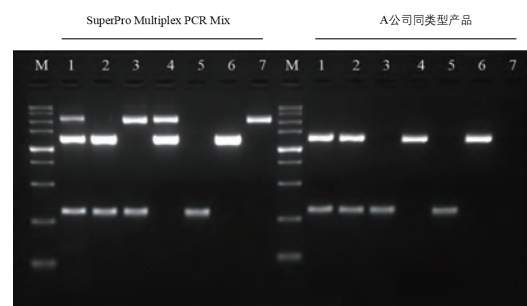


图1: M: Super DNA Marker  
1: 三重PCR    2-4: 两重PCR    5-7: 单重PCR

### 优秀的扩增均衡性

实验设计2: 以人基因组DNA为模板, 使用康为世纪SuperPro Multiplex PCR Mix对14对引物进行多重PCR反应, 扩增长度及GC含量分别为: 127 bp (GC含量41%)、134 bp (GC含量40%)、142 bp (GC含量57%)、150 bp (GC含量68%)、157 bp (GC含量39%)、165 bp (GC含量38%)、172 bp (GC含量38%)、179 bp (GC含量59%)、186 bp (GC含量45%)、204 bp (GC含量40%)、215 bp (GC含量44%)、221 bp (GC含量41%)、223 bp (GC含量25%) 和287 bp (GC含量40%), 并用Qsep100生物分析仪进行毛细管电泳, 数据如下:

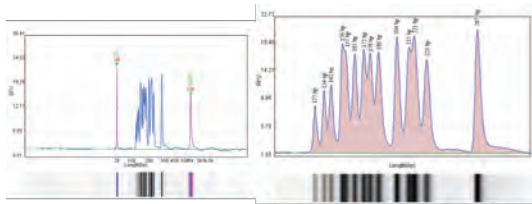


图2: SuperPro Multiplex PCR Mix

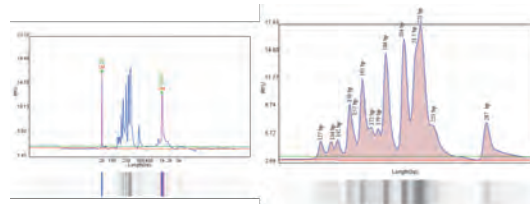


图3: A公司

实验结果表明: 康为世纪SuperPro Multiplex PCR Mix能在多重PCR反应中兼容不同GC含量位点(25%-70%)的扩增, 有着优良的扩增均衡性。

### 超高灵敏度

实验设计3: 使用SuperPro Multiplex PCR Mix对人基因组模板投入量500 ng、100 ng、10 ng、1 ng以及0.1 ng的12重反应体系分别进行扩增, 数据如下:

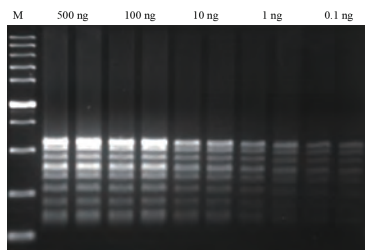


图4

实验结果表明: 在模板投入量0.1ng-500ng的范围内康为世纪SuperPro Multiplex PCR Mix可以均一进行多重扩增, 检测下限可达0.1 ng。

### 可靠耐受性

实验设计4: 使用SuperPro Multiplex PCR Mix分别进行血卡和入全血直扩, 多重扩增产物进行毛细管电泳分析, 数据如下:

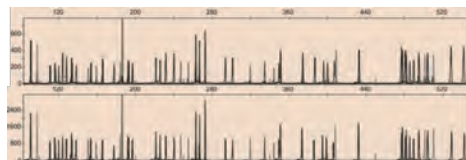


图5:血卡

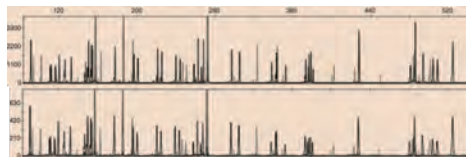


图6:4%人全血

实验结果表明: 康为世纪SuperPro Multiplex PCR Mix对PCR抑制剂具有极高耐受性, 可直接扩增未纯化样品。

### 产品信息



目录号

名称

规格

CW3314S

SuperPro Multiplex PCR Mix

1mL

CW3319S

SuperPlus Multiplex PCR Mix

1mL

相关产品均可提供自定义包装, 更多需求欢迎来电咨询 产品部电话18101217559